



LECHERA KETO

Crema Tipo Leche Condensada

INGREDIENTES:

Crema para batir [crema de **leche**, estabilizador (goma guar, goma de algarrobo, cmc y goma xantana), mantequilla [grasa de **leche** de vaca, agua, sólidos de **leche**, lecitina de **soya**, sal yodada y extracto de annato], extracto natural de vainilla [agua, alcohol etílico (38%) y oleorresina de vaina de vainilla] y fruto del monje (Luo Han Guo/Siraitia grosvenorii) (300mg/100g).



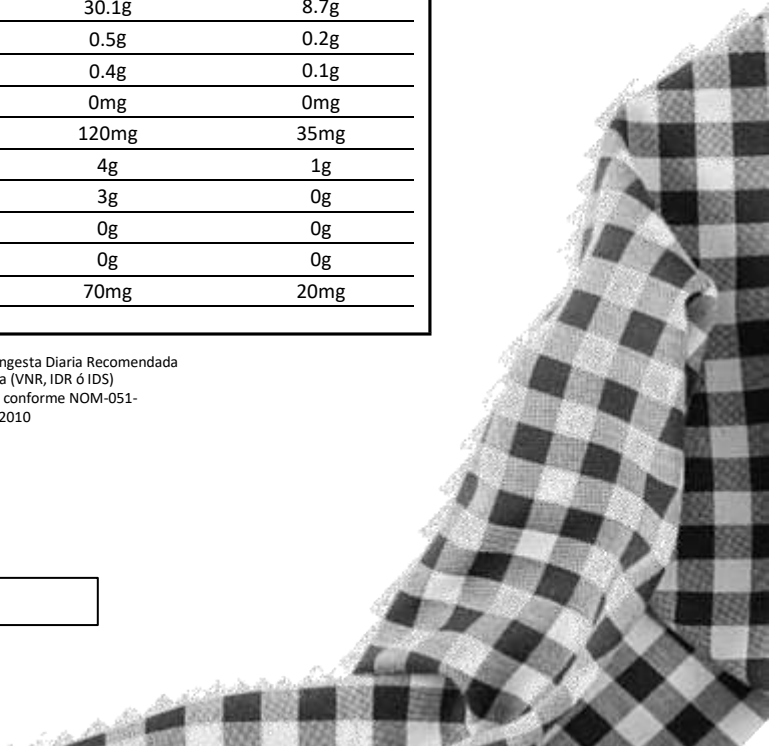
INFORMACION NUTRIMENTAL:

Contenido energético total del envase	750 kcal (3130 kJ)	
Tamaño de la porción	30g	
Porciones por envase	8.3 Aproximado	
	100g	30g (1 Cucharada)
Contenido energético kcal (kJ)	300 (1250)	90 (370)
Proteínas	2g	1g
Grasas totales	31g	9g
Grasas saturadas	30.1g	8.7g
Grasas monoinsaturadas	0.5g	0.2g
Grasas poliinsaturadas	0.4g	0.1g
Grasas trans	0mg	0mg
Colesterol	120mg	35mg
Hidratos de carbono disponibles	4g	1g
Azúcares	3g	0g
Azúcares añadidos	0g	0g
Fibra dietética	0g	0g
Sodio	70mg	20mg

Valor Nutricional de Referencia, Ingesta Diaria Recomendada
Ó Ingesta Diaria Sugerida (VNR, IDR ó IDS)
para la población mexicana conforme NOM-051-
SCFI/SSA1-2010



Contiene **LECHE Y SOYA**.





SELLOS Y LEYENDAS NUTRIMENTALES:



CONTIENE EDULCORANTES,
NO RECOMENDABLE EN NIÑOS

CONDICIONES DE ALMACENAMIENTO:

Manténgase en Refrigeración.



ELABORADO POR:

Dirección Villa Bocata S de RL de CV
Calle Av. Dr. Ángel Leaño #401
Modulo #1, Nave #3
Colonia Los Robles, Zapopan, Jalisco
C.P. 45200
Teléfono de contacto: (33) 3382 8663 / (33) 3382 8735
Info@villabocata.com

CONTENIDO NETO



250g



INSTRUCCIONES

LOTE Y FECHA DE CADUCIDAD

Listo para comer.

Mantener en refrigeración para conservación.

Conserve en su envase cerrado para preservar su frescura.

HECHO EN MÉXICO





CLAIMS

Gluten Free (Elaborado con Harina de Almendra)

Bajo en Carbohidratos

Rico en grasas esenciales y proteínas

Con 2% de proteína

Keto friendly

Sin azúcares añadidos

Ideales para:

- Diabéticos
- Sobrepeso/ Obesidad
- Dietas Keto
- Dieta Low Carb
- Aumento de Energía
- Claridad Mental



ALERGENOS

Este producto es procesado y empacado en la misma línea donde se procesan: leche, nueces (pecana, almendra y coco), soya y semillas de ajonjolí. Trazas de estos productos pueden ser encontrados. Contiene **LECHE Y SOYA**.